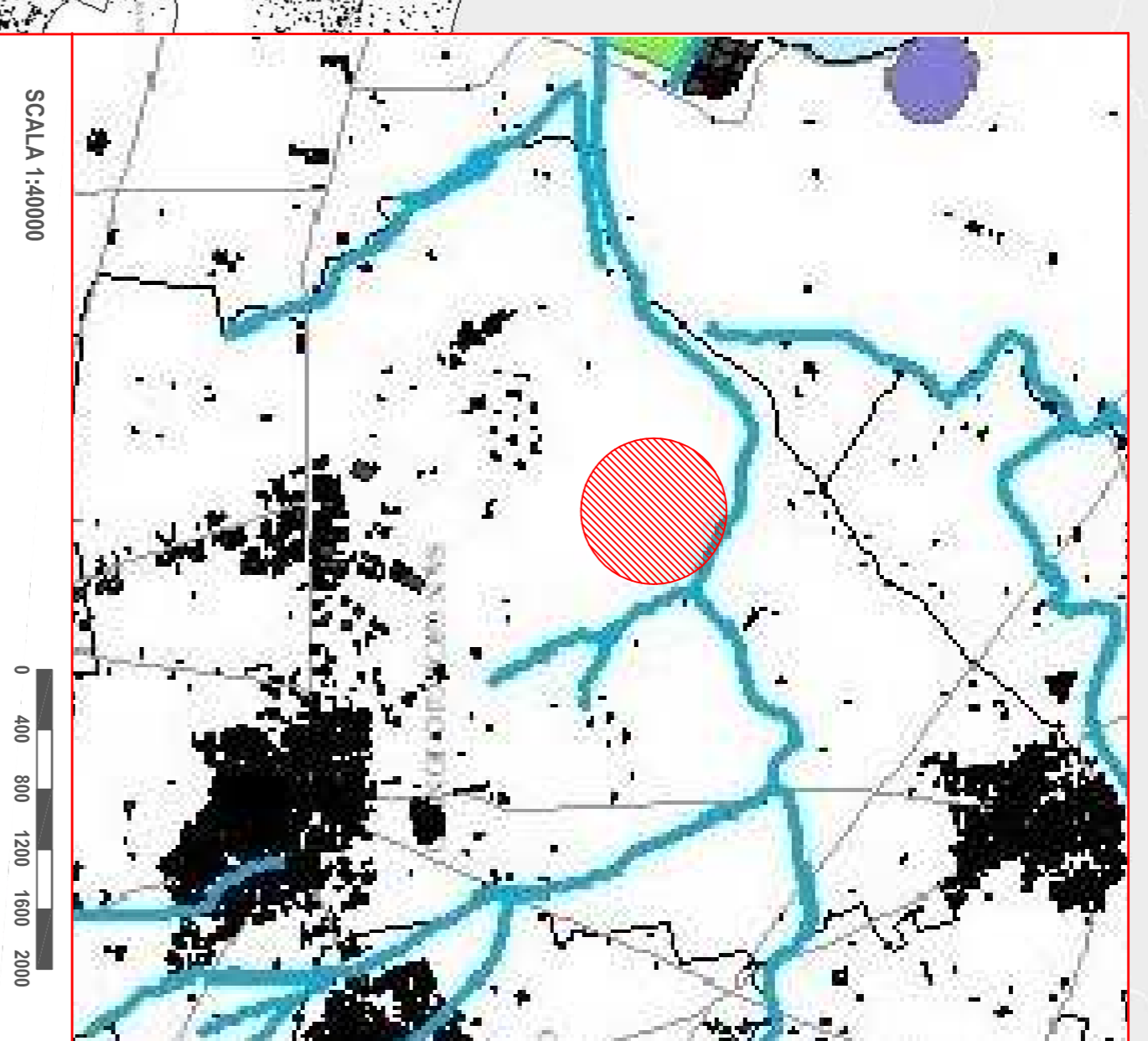
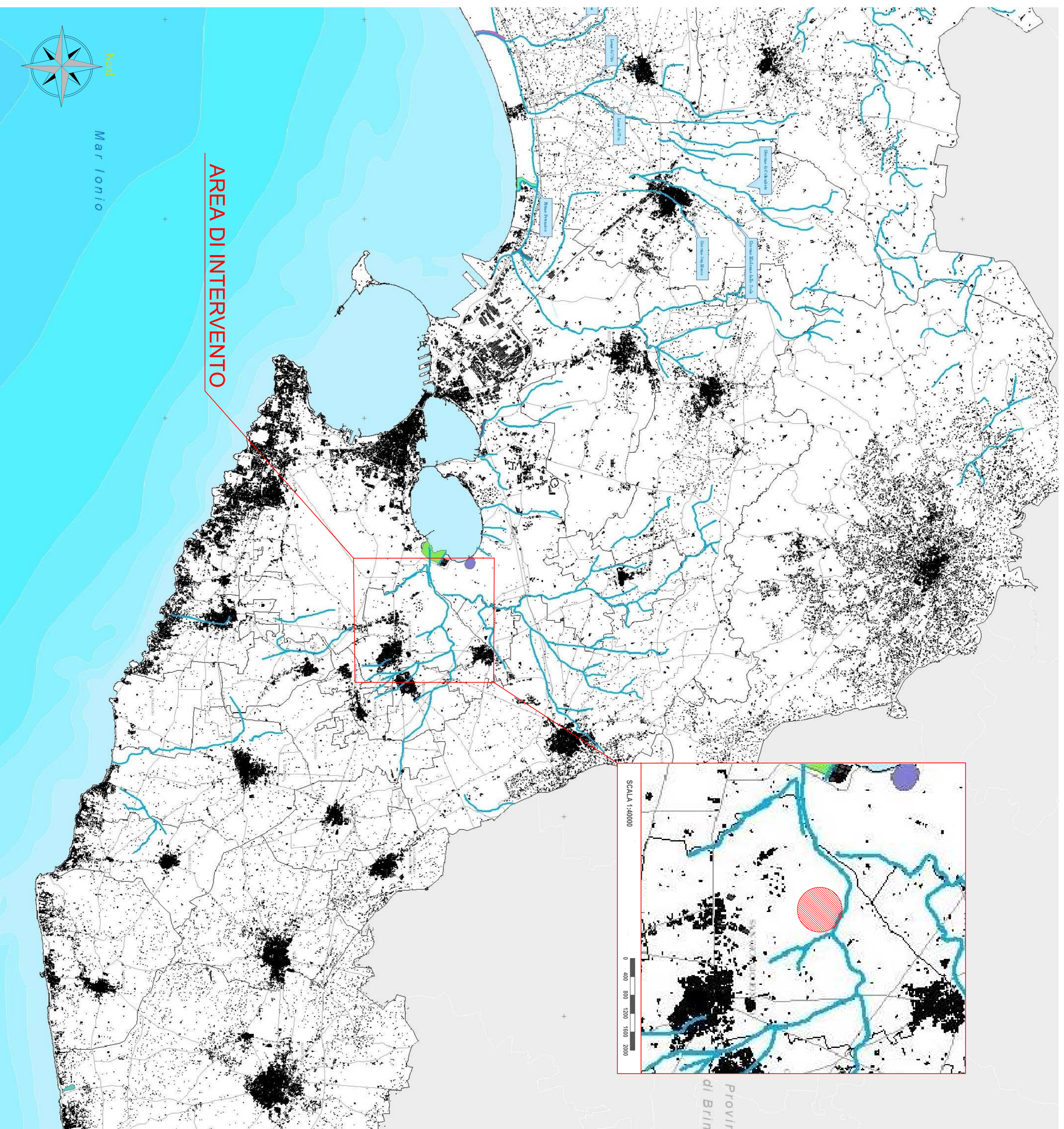


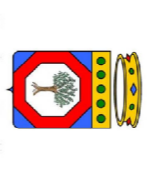


**Legenda**

	Idrografia Superficiale
	DEMARCACIONE
	CANALE E BACINI DI TORRE COLAMARSA
	FRANCI LERNE
	FRANCI MATA
	TORE TORRE PUGNANO
	FOSSO CALABRE
	USATI, CANALE MEDIOCONSENTI/CHIERO
	PAULO ELAVELLA
	MASSERA VECCHIA DI TORRE COLAMARSA
	SORRENTE E TOSCO DI BORGARO
	SORRENTE E TORRE DI BERGAMO
	SORRENTE E TORRE DI BERGAMO



REGIONE PUGLIA



PROVINCIA di TARANTO

COMUNE di SAN GIORGIO JONICO



**REALIZZAZIONE DI UN IMPIANTO FOTOVOLTAICO  
DI POTENZA PARI A 20,5 MWp**  
CONNESSO ALLA RETE DI DISTRIBUZIONE ELETTRICA NAZIONALE  
AI SENSI DEL D.M. 19.02.2007  
LOC. MASSERIA PALOMBARELLA

**- TAV. 09 -  
Inquadramento Tematico  
Estratto Piano Terr. di Coord. Pr. Taranto  
Idrologia Superficiale, Acque e Bacini**

data 16.12.2010 scala 1:100.000

CONSULENZA GENERALE

**VenturiniPartners/ITALY**  
Energy and Environmental Consultants

VenturiniPartners Italy srl  
Via Lamarmora, 140 - 25124 Brescia

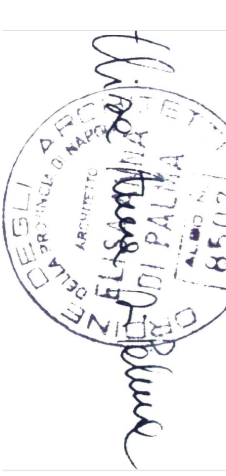
Ing. Roberto Piras  
Arch. Elisa Anna di Palma  
Geom. Antonella Deho  
Dott.ssa Elena Vani  
Dott. Agronomo Saverio Interno  
Dott. Geologo Gianfranco Moro  
Ingegneri M.A.S.W. e Simica o Rifrazione  
Geosystem S.r.l.

PROGETTAZIONE

Ing. Roberto Piras  
(Progettazione tecnica)

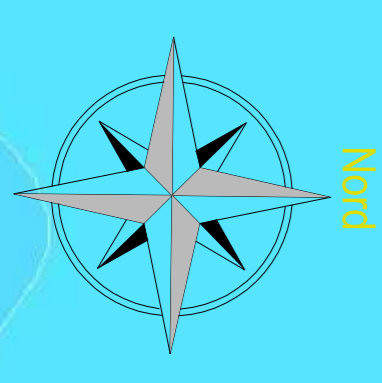
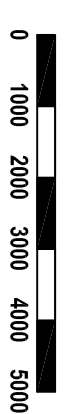


Arch. Elisa Anna di Palma  
(Coordinamento VUB)



OPERE DI CONNESSIONE TERNA  
P.C. SYSTEM S.r.l. - Manfredino (NA)

SCALA 1:100000



Nord  
Mar Ionio

AREA DI INTERVENTO